

TISZTÍTÁS, KARBANTARTÁS

A lent leírtak kizárólag a falsík feletti egységgel együtt kivitelezhető.

- A csaptelep felülete krómzott – szemcsés, maró anyaggal tisztítani TILOS! A kerámia tárcsák biztosítják a hosszú működést. Meghibásodás esetén a keramikus egység javítás nélkül cserélendő!
- A termékkel érintkező emberi felhasználásra szánt víz hőmérséklete közegészségügyi szempontból a 65°C-ot nem haladhatja meg
- Termék alkalmazási területe: ivóvíz-ellátás, használati melegvíz-ellátás
- Felszerelés után a használatba vétel előtt, illetve a rendszeres használat esetén fogyasztás előtt minden esetben javasolt a termék átöblítése. Beüzemelés után a csaptelepet át kell öblíteni, legalább 10-10 perc hideg-, illetve melegvíz kifolytatását javasoljuk.
- Hosszabb (legalább egy éjszakás) pangást követően legalább 1-2 liter víz kifolytatása szükséges. Az átöblítés során nyert vizet ivóvízként, illetve ételkészítési céllal felhasználni nem javasoljuk.
- Tekintettel arra, hogy a melegvíz esetén nagyobb mértékű kioldódás várható a termékekből, ajánlott mind a főzéshez, mind az iváshoz hideg vizet használni, és azt felmelegítve fogyasztani.
- A csaptelepek tisztítása, fertőtlenítése során kizárólag olyan vegyszer alkalmazható, amely megfelel a 201/2001. (X.25.) Kormányrendelet, illetve a 38/2003. (VII.7) ESzCsM-FVM-KvVM együttes rendeletben leírtaknak.

A termék tisztítási, ill. fertőtlenítési utasításai:

- ❖ A terméket lágy szappanos oldattal tisztítsa meg.
- ❖ Javasoljuk a Mofém tisztítószer, vagy egyéb citromsav alapú tisztítószer használataát.
- ❖ A tisztítószeres ápolás után javasoljuk, hogy a terméket alaposan öblítse le vízzel.
- ❖ Ne használjon sósav, hangyasav alapú tisztítószert.
- ❖ Ne használjon erős tisztítószereket. (padló- vagy mosogatógép tisztítószerek)
- ❖ Próbálja meg olyan mosó- és tisztítószert használni, amely nem károsítja a környezetet.

**MEGHIBÁSODÁS ESETÉN KÉRJÜK FORDULJON A
STROHM MOFÉM ZRT. VEVŐSZOLGÁLATÁHOZ**

Gyártó/forgalmazó:

STROHM MOFÉM Zrt.

9200. Mosonmagyaróvár. Terv u.92.

Zöldszám: + 36 (80) 474 -574

Internet: www.mofem.hu



VÁSÁRLÓI TÁJÉKOZTATÓ

MULTI-BOX FALSÍK ALATTI UNIVERZÁLIS EGYSÉG

**A STROHM MOFÉM Zrt. integrált irányítási rendszere
az ISO 9001-es, ISO 14001-es és az
ISO 45001-es szabványok szerint tanúsított.**

TERMÉK MEGNEVEZÉSE:

MULTI-BOX Egykaros falsík alatti univerzális egység (alaptest)

TERMÉK LEÍRÁSA:

Alkalmas a STROHM MOFÉM Zrt. által kifejlesztett és az alább felsorolt kódszámú falsík alatti rendszerek fogadására.

Egykaros vezérlésű falsík alatti csaptelep.

- 151-1551-10 Trend Plus Süllyesztett kádtöltő csaptelep
- 153-1551-10 Trend Plus Süllyesztett zuhany csaptelep
- 151-0066-00 Junior EVO Süllyesztett kádtöltő csaptelep
- 153-0065-00 Junior EVO Süllyesztett zuhany csaptelep

Termostátos vezérlésű falsík alatti csaptelep.

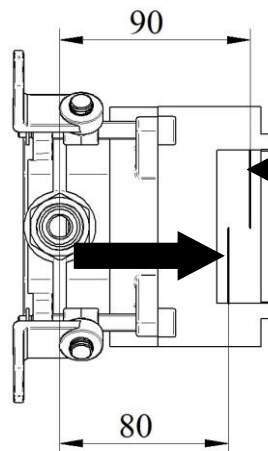
- 170-0006-00 Junior EVO Egyutas termostátos zuhany csaptelep
- 170-0005-00 Junior EVO Kétutas termostátos zuhany csaptelep

MŰSZAKI ADATOK

- Névleges nyomás: 1 MPa (10 bar)
- Ellenőrző nyomás: 1,6 MPa (16 bar)
- Ajánlott hálózati nyomás: 0,1-0,5 MPa (1-5 bar) nyomáscsökkentő alkalmazása ajánlott 6 bar felett.
- Ajánlott forró víz hőmérséklet: 65 °C
- Csatlakozó méret: G1/2 (1/2")

Az univerzális egység falba építése után a vásárló szabadon eldöntheti, hogy melyik a STROHM MOFÉM Zrt. által forgalmazott a fent felsorolt típusú falon kívüli csaptelep egység kerüljön felszerelésre.

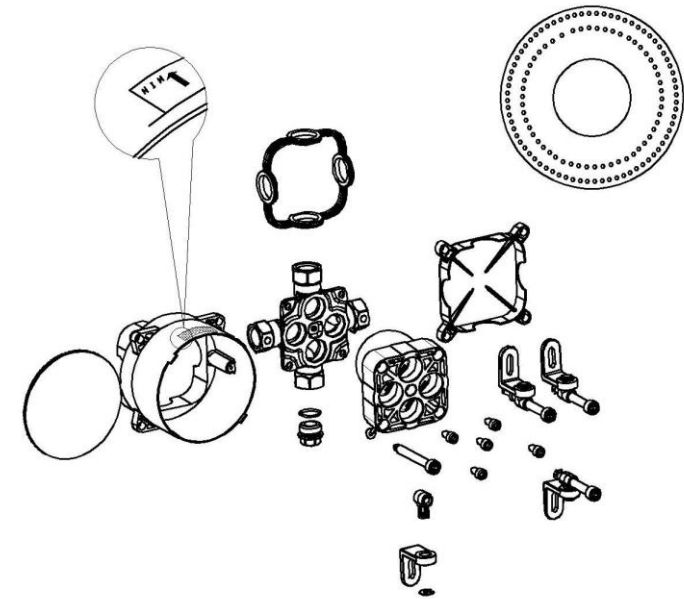
BEÉPÍTÉSI MÉRETEK:



CSEMPE SÍKJA

FIGYELEM!

Az ábrán jelölt beépítési méretek betartásával az egykaros termostátos-vezérlésű csaptelepek esztétikusan beépíthetők



Teljesítménynyilatkozat elérhető:
www.mofem.hu/minosegi-tanusitvanyok