



**MEGHIBÁSODÁS ESETÉN
KÉRJÜK FORDULJON A
STROHM MOFÉM ZRT.
VEVŐSZOLGÁLATÁHOZ**

**VÁSÁRLÓI TÁJÉKOZTATÓ
VÍZÁTERESZTŐ
SZELEP**

Gyártó/forgalmazó:

STROHM MOFÉM Zrt.

9200. Mosonmagyaróvár. Terv u.92.

Zöldsám: + 36 (80) 474 -574

Internet: www.mofem.hu

**A STROHM MOFÉM Zrt. integrált irányítási rendszere
az ISO 9001-es, ISO 14001-es és az
ISO 45001-es szabványok szerint tanúsított.**

A gyártmány típusa és neve: Vízáteresztő szelep.

Alkalmazható:

+ 65°C-ig vízre, illetve a szerelvény anyagára semleges folyadéokra elzáró szelepként.

- A termékkel érintkező emberi felhasználásra szánt víz hőmérséklete közegészségügyi szempontból a 65°C-ot nem haladhatja meg.
- Termék alkalmazási területe: ivóvíz-ellátás, használati melegvíz-ellátás
- A termékek tisztítása/fertőtlenítése során használt vegyszerekre vonatkozóan a 201/2001 (X.25.) Kormányrendeletben, illetve a 38/2003. (VII.7) ESzCsM-FVM-KvVM együttes rendeletben leírtak a mérvadóak

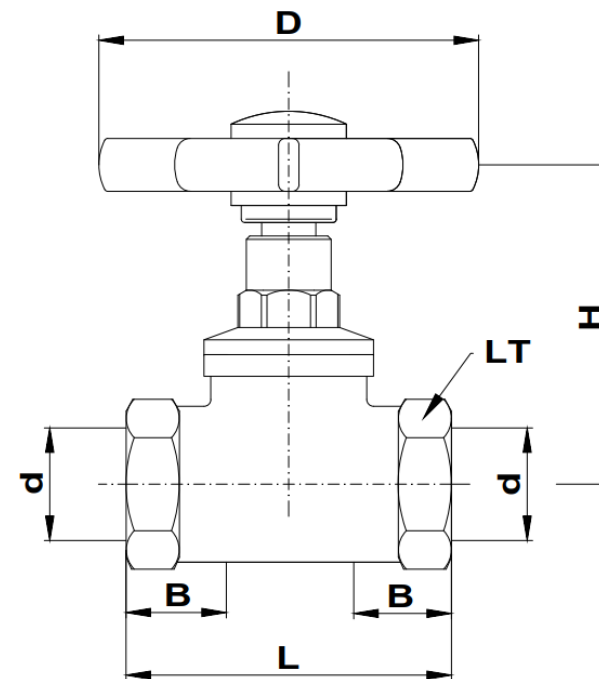
A termék tisztítási, ill. fertőtlenítési utasításai:

- ❖ A terméket lágy szappanos oldattal tisztítsa meg.
- ❖ Javasoljuk a Mofém tisztítószer, vagy egyéb citromsav alapú tisztítószer használatát.
- ❖ Ne használjon sósav, hangyasav alapú tisztítószer.
- ❖ Ne használjon erős tisztítószerket. (padló- vagy mosogatógép tisztítószer)
- ❖ Próbálja meg olyan mosó- és tisztítószer használni, amely nem károsítja a környezetet.
- A terméket tartalmazó vízvezetési szakaszt legalább 1 napra ivóvízzel vagy használati melegvízzel fel kell tölteni. Az öblítövet a csatornába kell engedni, azt ivóvíz és használati melegvíz célra felhasználni nem szabad. Csak ezután szabad megkezdeni a terméket tartalmazó vízvezetési szakasz rendeltetésszerű használatát
- A termék alkalmazását követő első hetekben fém és szerves anyag kioldódásra lehet számítani, amely íz- és szagproblémákat, baktériumok túlzott elszaporodását és megnövekedett klórigényt okozhat. Ez a jelenség átmeneti, gyakoribb vízcserevel, átöblítéssel csökkenthető.

Műszaki jellemzők:

- | | |
|-----------------------------------|----------------|
| • Forró víz ajánlott hőmérséklet: | max.:65 °C |
| • Alkalmazható névleges nyomás: | 10 bar (1MPa) |
| • Felület kikészítés: | Natúr |
| • Kézi kerék anyaga: | Műanyag (zöld) |

Teljesítménynyilatkozat elérhető:
www.mofem.hu/minosegi-tanusitvanyok



Névleges méret	L	H	B	D	d	LT
G 1/2"	56	67,5	10	50	G 1/2"	27
G 3/4"	70	86,5	12	60	G 3/4"	34